



ОФИЦИАЛЬНЫЙ
ИНФОРМАЦИОННЫЙ ПОРТАЛ
ЕДИНОГО ГОСУДАРСТВЕННОГО
ЭКЗАМЕНА

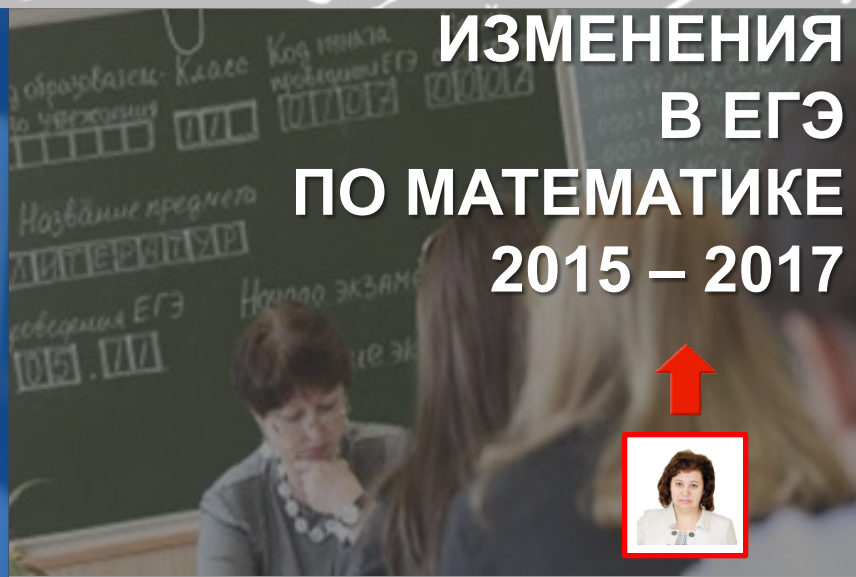


ОБЩИЕ СВЕДЕНИЯ УЧАСТНИКАМ ЕГЭ ПОСТУПАЮЩИМ В ВУЗЫ И ССУЗЫ ИНФОРМАЦИОННОЕ СОПРОВОЖДЕНИЕ

УВАЖАЕМЫЕ УЧИТЕЛЯ МБОУ СЕРКОВСКОЙ СОШ!

На официальном информационном портале единого государственного экзамена вы можете ознакомиться с последними новостями о ЕГЭ-2016, актуальными документами, регламентирующими его организацию и проведение, демонстрационными вариантами КИМ по всем предметам ЕГЭ и другими информационными материалами.

ИЗМЕНЕНИЯ В ЕГЭ ПО МАТЕМАТИКЕ 2015 – 2017




РОСОБНАДЗОР

Федеральная служба по надзору в сфере образования и науки



ФИПИ

Федеральный институт педагогических измерений



ФЦТ

Федеральный центр тестирования



МИНОБРНАУКИ

Министерство образования и науки РФ



РОССИЙСКОЕ ОБРАЗОВАНИЕ

Федеральный портал



МБОУ СЕРКОВСКАЯ СОШ

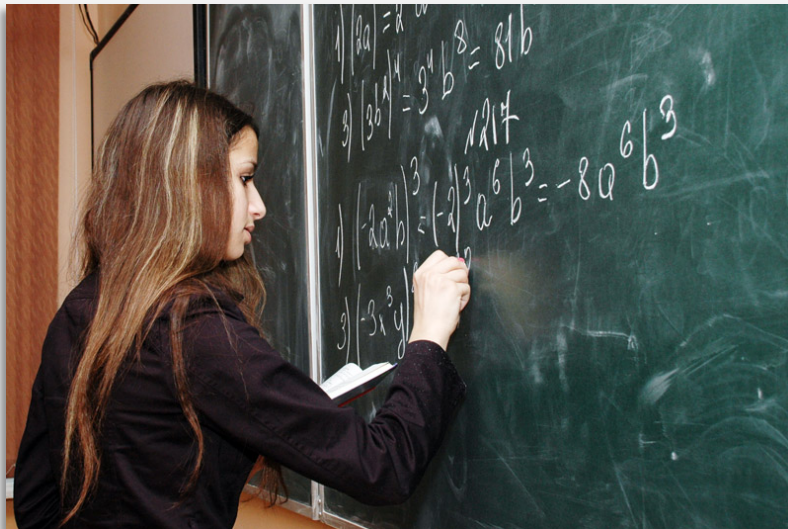
Щёлковского муниципального района Московской области



Из опыта работы учителя математики Назаренко Г.Ю.

Основная задача, которая стоит перед каждым учителем, это как можно лучше подготовить учащихся к сдаче ЕГЭ

Ведущая идея моего опыта – это повышение качества математической подготовки школьников на основе использования различных форм и технологий.



Результаты, полученные выпускниками на ЕГЭ, это и является оценкой работы учителя.



Математика - обязательный для всех выпускников средней школы экзамен

Системная, продуманная работа по приведению знаний обучающихся к требованиям Единого государственного экзамена.



Результаты государственной (итоговой) аттестации в форме ЕГЭ во многом зависят от предварительной подготовки к этому ответственному периоду.



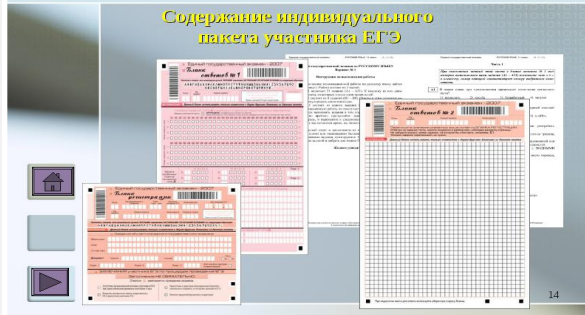
Составляющие готовности учащихся к сдаче экзаменов в форме ЕГЭ

Информационная готовность

- знания о правилах поведения на экзамене, правила заполнения бланков и т.д.

Правила заполнения бланков ЕГЭ:

Содержание индивидуального пакета участника ЕГЭ



Предметная готовность

- качество подготовки по математике, умение выполнять задания КиМов.



Психологическая готовность

- внутренняя настроенность на определенное поведение, ориентированность на целесообразные действия, актуализация и использование возможностей личности для успешных действий в ситуации сдачи экзаменов.





Информационная работа проводится в двух направлениях: с учащимися и их родителями

Мною используются в работе тематические подборки заданий части *B* наиболее часто встречающиеся в ЕГЭ.



При организации работы с родителями учащихся приоритетным направлением является обеспечение их информацией о процедуре проведения ЕГЭ.



Предметная готовность

1 группа

Должны уверенно выполнить 6-7 заданий 1 части.

2 группа

Необходимо уверенно выполнять 11 заданий первой части, а также стараться выполнить задания С1.

3 группа

Отрабатывают умение уверенно выполняют задания В1 - С1 и ориентирую на выполнение заданий С2-С4.





МБОУ СЕРКОВСКАЯ СОШ
Щёлковского муниципального района Московской области



Из опыта работы учителя математики Назаренко Г.Ю.

Экзамен не должен стать для выпускника испытанием на прочность нервной системы



А за ЕГЭ по математике совсем ничего!



**Базовый и профильный уровень.
Результативность ЕГЭ по математике МБОУ Серковской СОШ - 7 место по ЦМР**

Профильный уровень сдают те обучающиеся, которые поступают в технический ВУЗ, он состоит из 26 заданий.

Базовый уровень включает в себя 20 заданий, справочный материал. Учащиеся выбравшие этот уровень выполнив 8 и более заданий получают аттестат.

Результаты по математике за 2014-15 учебный год

Российская Федерация	46 баллов
Московская область	44,64 балла
Щёлковский муниципальный район	41 балла
МБОУ Серковская СОШ	50,1 балл





МБОУ СЕРКОВСКАЯ СОШ
Щёлковского муниципального района Московской области

**Всем спасибо
за внимание!**