

# «РЕШЕНИЕ УРАВНЕНИЙ»



Французский писатель XIX столетия  
А. Франс сказал: «Учиться можно  
только весело... Чтобы переваривать  
знания надо поглощать их с аппетитом»

Сформировать умения и навыки при решении уравнений, а также умение составлять уравнение при решении задач

Использование распределительного свойства умножения

## ЦЕЛИ

Развивать навыки устного счета, логику мышления, навыки самостоятельной работы.

Воспитывать познавательный интерес к предмету, культуру умственного труда.

# План действий:

Сегодня мы будем не просто учениками, а создателями ОАО – открытого акционерного общества. Кто из вас знает что такое ОАО? ОАО – это организация, созданная для развития своего бизнеса и заработка. Мы с вами сегодня откроем свое кафе и дадим ему название.

В данной презентации показаны этапы урока которые мы должны пройти.

1. Название кафе

2. Помещение

3. Ремонт помещения

4. Покупка мебели

5. Музыкальное оформление

6. Меню

7. Реклама

## 1. Название кафе

Как будет называться наше кафе, вы узнаете, по своим ответам на мои вопросы найдете в таблице ответов соответствующие буквы и составите из них слово.

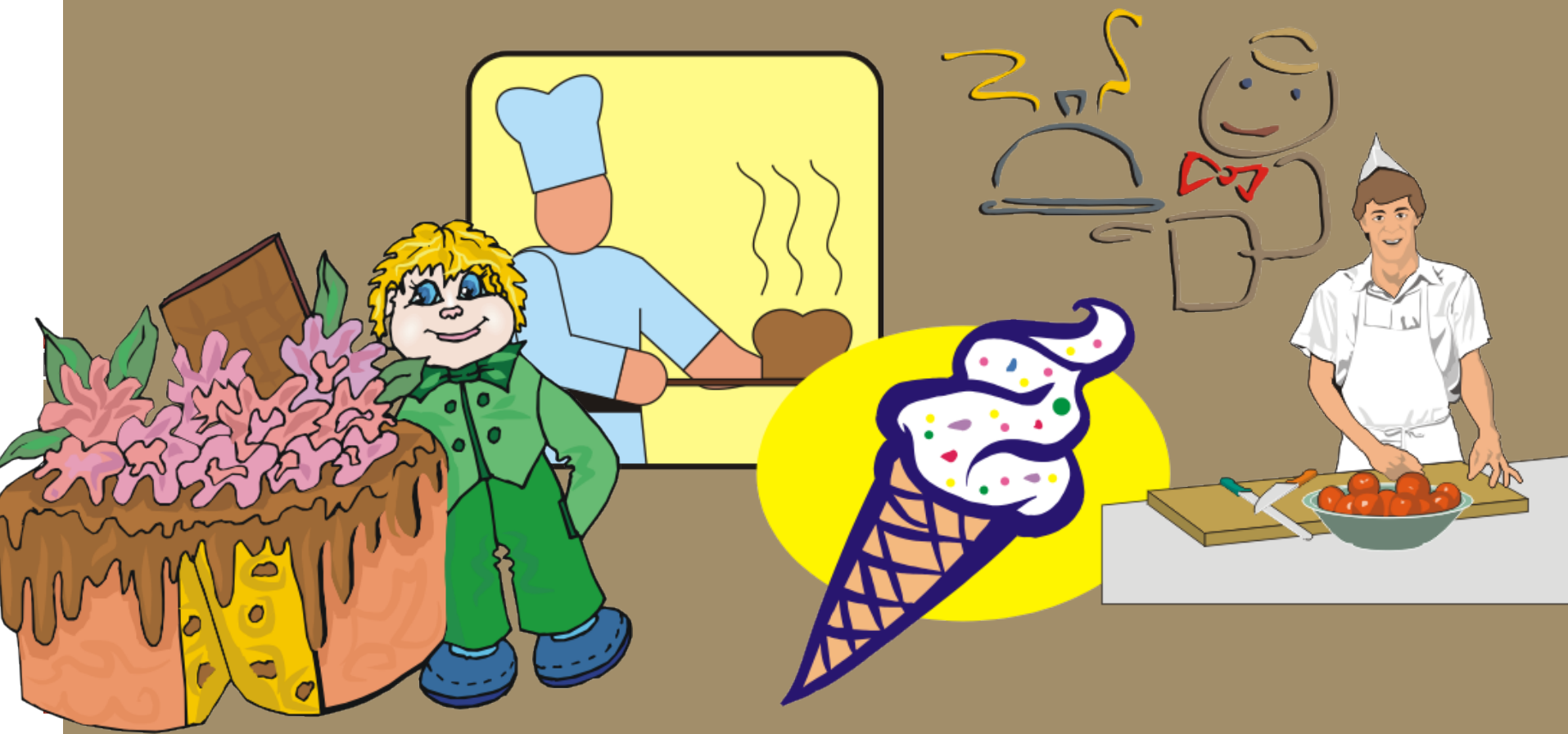
1. Решите уравнение:  $x + \frac{4}{5} = 1$
2. Что больше?  $3\frac{4}{5}$  или 3,5
3. Срезали 15 цветов, 40% этих цветов завяло.
4. Сколько срезанных цветов завяло?
5. Решите уравнение:  $2x - 6,5 = x + 1,5$
6. Найдите значение выражения:  $\left(-\frac{2}{3}\right)^3$
7. Решите уравнение:  $-x + 1\frac{5}{7} = x - \frac{2}{7}$
8. Найдите  $x$ , если  $x = \frac{3}{7} + \frac{7}{8} - 2\frac{7}{8} + 1\frac{4}{7}$
9. Найдите значение выражения:  $2\frac{1}{2} + x = 5,5$

10. **НАЗВАНИЕ КАФЕ**

8	1	$3\frac{4}{5}$	$\frac{1}{5}$	0	3	$-\frac{8}{27}$	6
<b>с</b>	<b>ё</b>	<b>л</b>	<b>с</b>	<b>н</b>	<b>а</b>	<b>т</b>	<b>а</b>

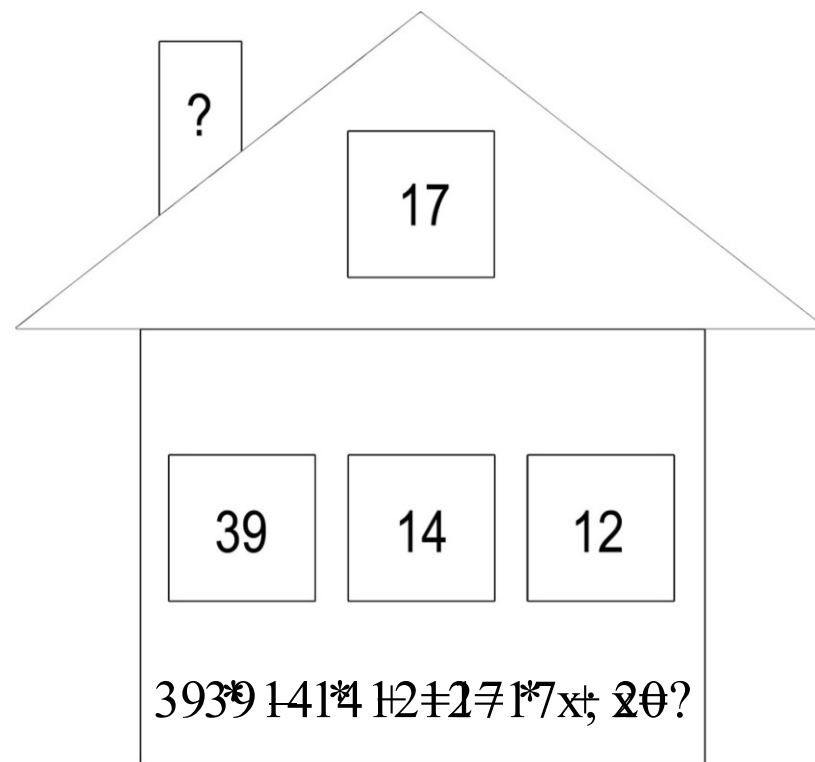
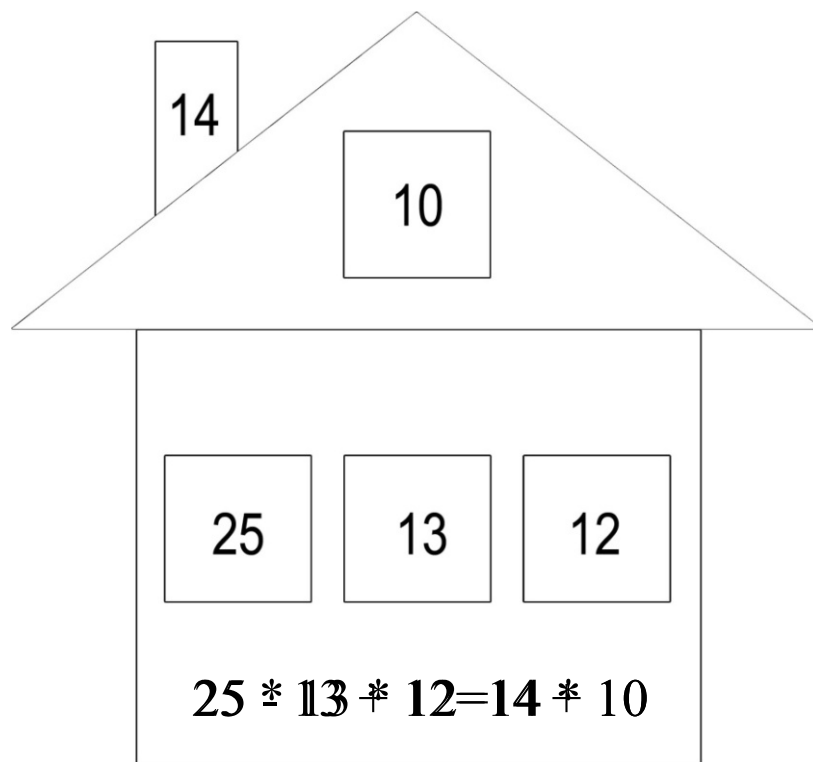
Название нашего кафе

# "СЛАСТЁНА"



Нам необходимо купить дом, в котором будет находиться наше кафе.

Вот перед нами два дома. Один из них занят, а второй под вопросом. Давайте рассмотрим первый дом, и это нам поможет приобрести второй дом.



~~39 \* 14 \* 12 = 14 \* 10~~  
~~39 \* 14 \* 12 = 17 \* 20~~



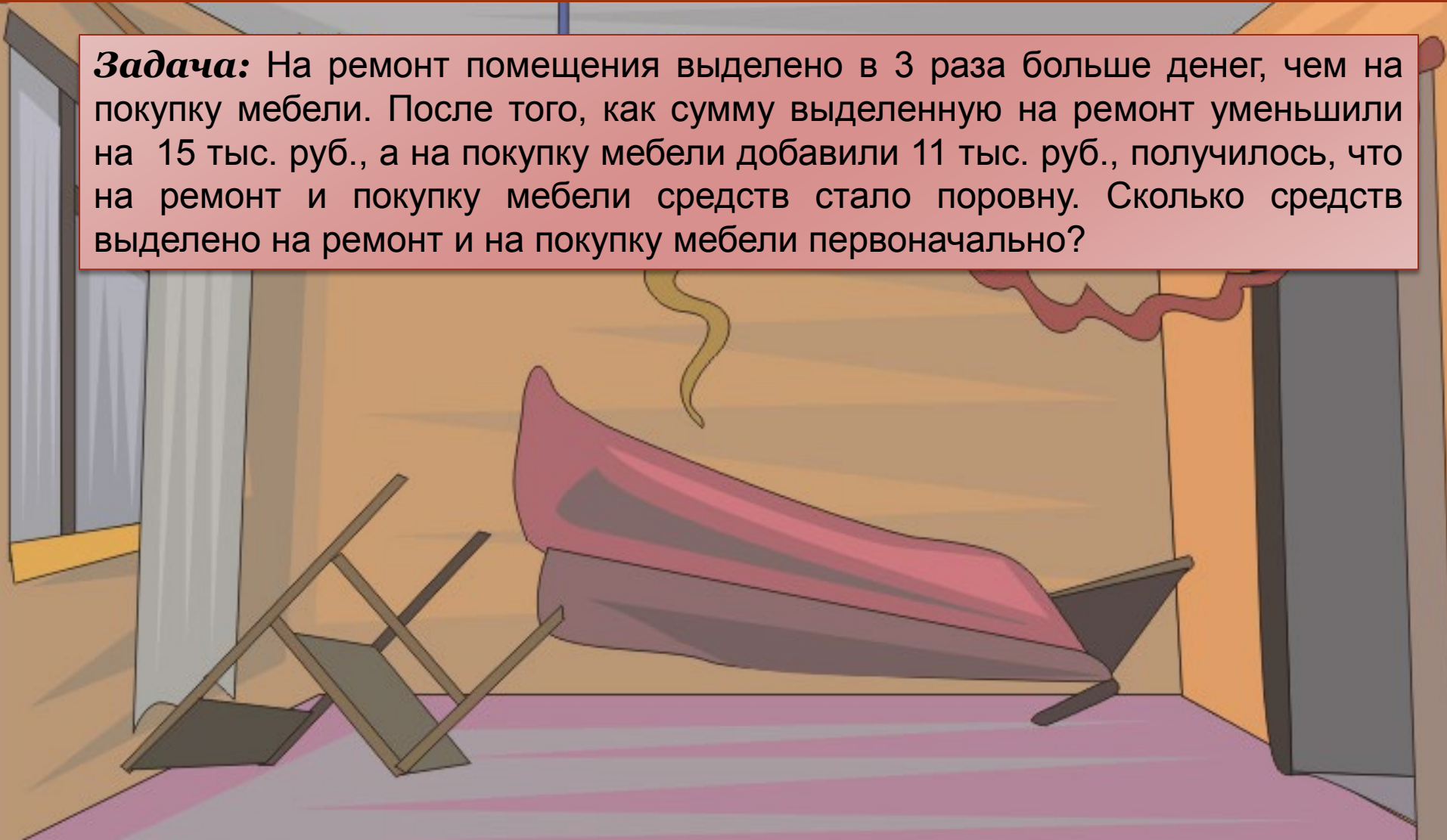
"СЛАСТЕНА"

3. Ремонт помещения

4. Покупка мебели

Для ремонта дома и покупки мебели необходимо составить смету расходов. Рассмотрим задачу, с которой сталкиваются все, кто собирается делать ремонт и покупать мебель.

**Задача:** На ремонт помещения выделено в 3 раза больше денег, чем на покупку мебели. После того, как сумму выделенную на ремонт уменьшили на 15 тыс. руб., а на покупку мебели добавили 11 тыс. руб., получилось, что на ремонт и покупку мебели средств стало поровну. Сколько средств выделено на ремонт и на покупку мебели первоначально?



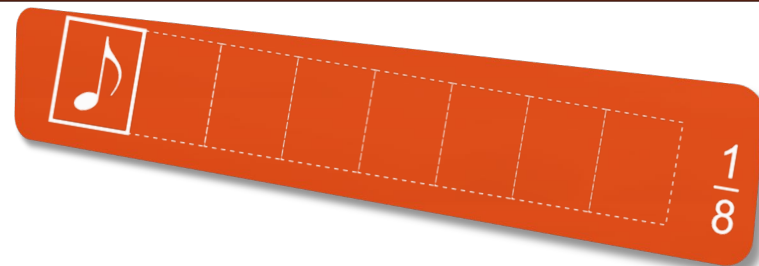
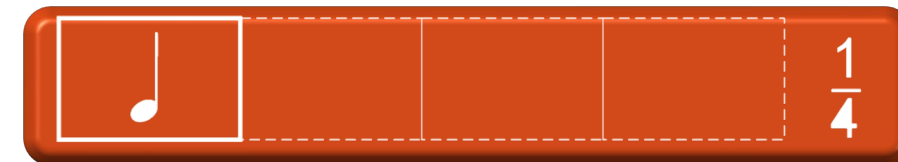


## 5. Музыкальное оформление

В нашем кафе будет уютно, если в нем звучит музыка. Но музыку надо обеспечить, ответив на вопросы по таблице «Дроби и ноты».

Длительность звучания нот в музыке обозначается с помощью обыкновенных дробей. Самое длительное звучание обозначается 1 (целая) и передается светлым овалом.

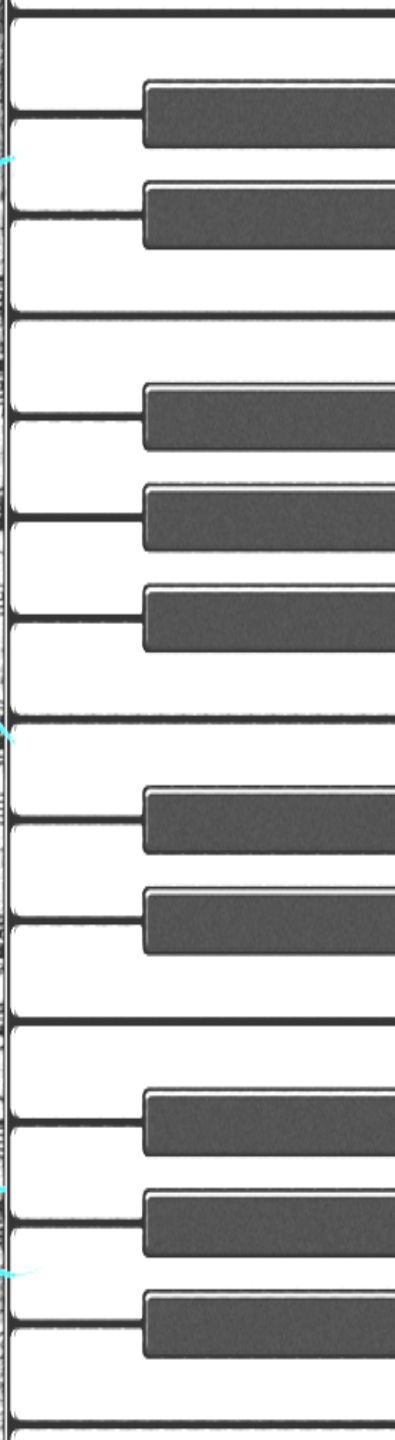
Когда ноты звучат друг за другом, то считается, что длительности их звучания складывается. Для музыкального оформления в нашем кафе нам всем необходимо потрудиться и найти недостающую ноту:



# Решение:

Sonata XVI  
Abbreziaciones: T.P., Tema Principal; T.S., Tema Segundo.  
Abreviaciones: T.P., Tema Principal; T.S., Tema Segundo.

Tema  
Andante grazioso (♩ = 100)



$$\frac{1}{4} + \frac{1}{4} = \frac{1}{8} + \frac{1}{8} + \frac{1}{8} + x$$
$$\frac{2}{4} = \frac{3}{8} + x$$
$$\frac{4}{8} - \frac{3}{8} = x$$
$$x = \frac{1}{8}$$

# "СЛАСТЁНА"



Теперь подумаем о том, что у нас будет в меню. Поскольку наше кафе – «Сластена», то в нем обязательно должны быть булочки, мармелад, пирожные и другие сладости. Сейчас мы узнаем, кто из вас будет готовить для нашего кафе мармелад, пирожки, ватрушки, булочки, блинчики.

### I вариант

$$1). 4x + 12 = 3x + 8$$

$$2). 3x - 17 = 8x + 18$$

$$3). 2\frac{2}{5}x + 3\frac{2}{15} = 3\frac{1}{5}x + 2\frac{1}{3}$$

$$4). \frac{1}{4} - \frac{1}{3}m = 4\frac{1}{4} - 3m$$

$$5). 4(3 - x) - 11 = 7(2x - 5)$$

$$6). 3(8 + y) = -3y + 15$$

$$7). 27a - 9 = 10(3a - 1)$$

- 4	1,5	-1,5	-7	$\frac{1}{3}$	2	$-\frac{1}{7}$
<b>б</b>	<b>о</b>	<b>к</b>	<b>у</b>	<b>а</b>	<b>ч</b>	<b>л</b>

### II вариант

$$1). 5y + 27 = 4y + 21$$

$$2). 7m - 11 = 10m + 16$$

$$3). 2\frac{1}{3}x + 2\frac{5}{12} = 3\frac{2}{9}x + 1\frac{3}{4}$$

$$4). \frac{3}{7} - \frac{1}{4}x = 5\frac{3}{7} - 4x$$

$$5). 3(5 - x) + 13 = 4(3x - 8)$$

$$6). x + 2 = 4(1 - 2x)$$

$$7). 4(a + 5) = 5a - 3$$

48	23	$1\frac{1}{3}$	-9	$\frac{2}{9}$	4	$\frac{9}{16}$
<b>б</b>	<b>и</b>	<b>н</b>	<b>л</b>	<b>к</b>	<b>ч</b>	<b>и</b>

Рекламу нашего кафе вы составите дома, а сейчас разгадаем ребус.

”



1 2 3 4 5 6 7 8



1 2 3 4 5 6



"СЛАСТЁНА"

